



ICRePSE

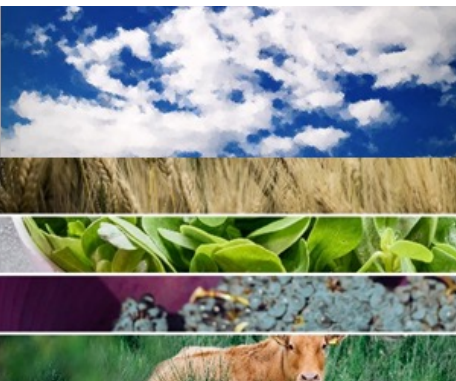
Institut Citoyen de Recherche
et de Prévention en Santé
Environnementale



PROJET DE BIO IMPREGNATION

2026

<https://icrepse-institut.org>



Contexte : cancers pédiatriques, causes méconnues

Génétique : 10 %
des cas*



... 90 % restants ?

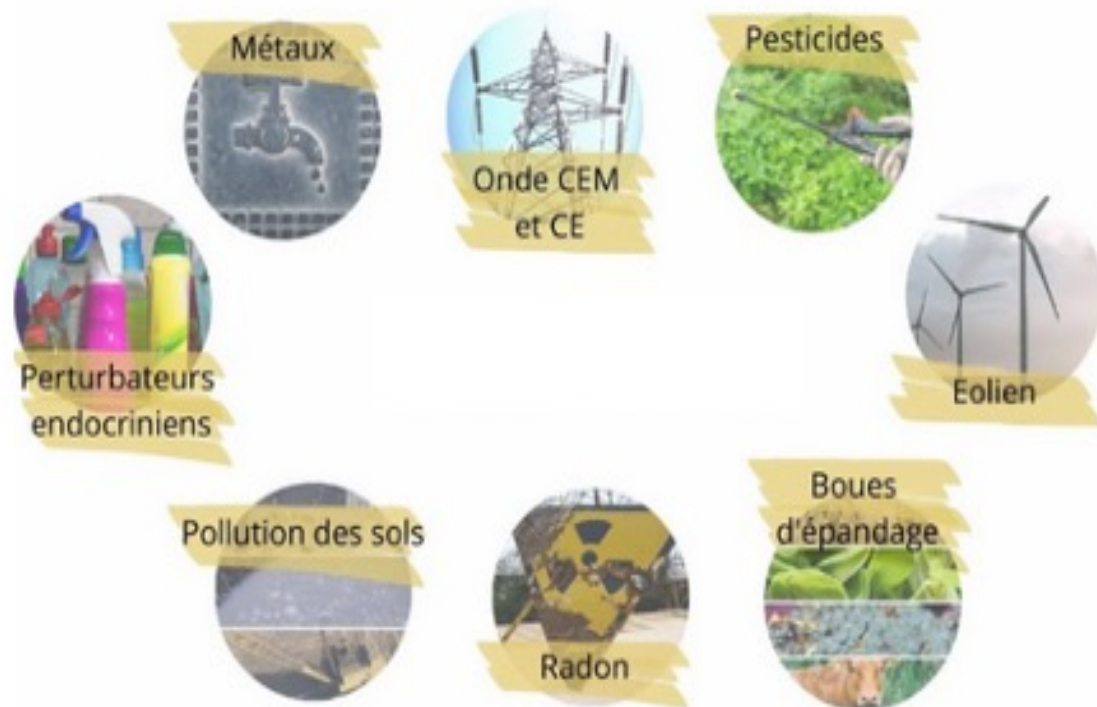


Métaux lourds, HAP, PFAS

...

1

Poly-exposition

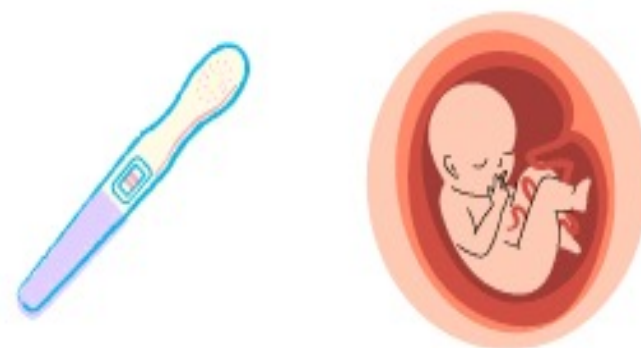


Cumul des expositions

Types, voies, simultanées, séquentielles

2

Exposome



Cumul tout au long de la vie

Périodes clés : post-natal, grossesse, pré-natal

Recherches engagées depuis 2022

et projet de Bio Imprégnation à partir de 2026

WP 1 - Caractérisation de l'exposome externe par analyses historiques et géographiques

- **Inventaire multi-sources**
Eaux, Air, sol, météo, intrants
- **Facteurs de Risques rapportés par les agences de santé et de réglementation**
CIRC/ECHA, PFAS, pesticides...
- **Bases de données & Système d'information géographique**
Zones d'expositions, patterns complexes, polyexposition, évolution temporelle
- **Epidémiologie spatiale**

WP 2 - Caractérisation de l'exposome interne et externe spécifique par une approche de sociologie de la santé

- **Entretiens semi-directifs auprès des familles**
Expositions professionnelles
Expositions résidentielles
Expositions domestiques
Période périnatale (préconceptionnelle et jusqu'au diagnostic)
Mode de vie, Alimentation
Antécédents médicaux, etc.

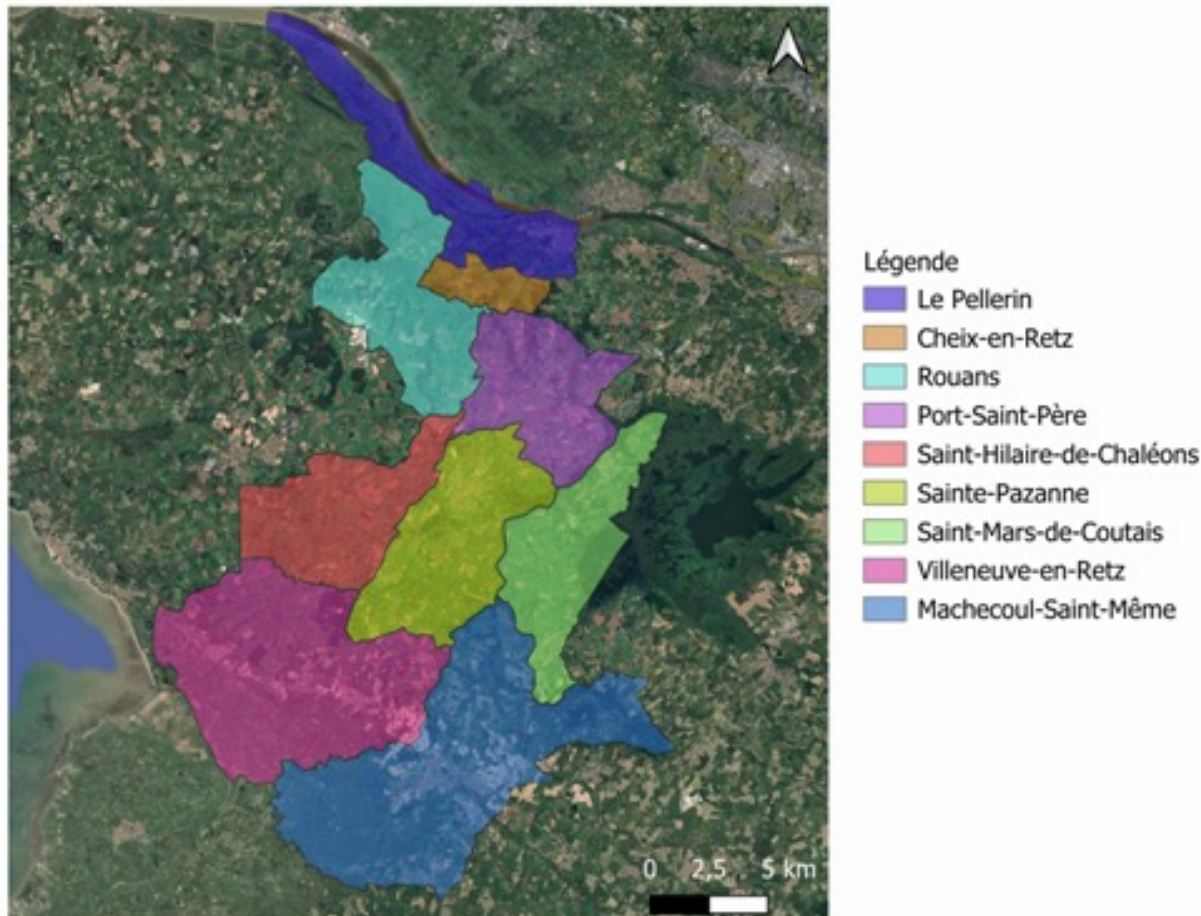
WP 3 - Caractérisation de l'Exposome externe et interne par chimie analytique

- **Analyses multi-matrices CIBLEES**
Eaux, Air, sol, *Inovalys, Qualyse?*
- **Cohortes ciblées**
Enfants, familles zones identifiées
- **HRMS (optionnel)**
Atout majeur analyse rétrospective : il est possible de réinterroger des données anciennes (jusqu'à 10 ans et plus) pour rechercher de nouvelles molécules émergentes

Etude de bio imprégnation

Exposome interne chimique actuel sur des enfants sains/ sans cancer

Les 9 communes du territoire d'étude



- 100 enfants
- 2 campagnes de prélèvements
- Urines
- Cheveux
- Substances Recherchées :
pesticides,
PFAS,
Métaux,
Hydrocarbures

PROTOCOLE DE L'ETUDE

- + 100 enfants sur les communes touchées par les cancers pédiatriques
- + Prélèvements en automne et au printemps



IMPRÉGNATION

Urines

Pesticides et autres composés issus d'une exposition:

- Soit issues d'une **consommation alimentaire** (expo <48h)
- Soit issues d'une **inhalation** (expo <48h)
- Soit issues d'un **relargage continu de substances accumulées dans l'organisme** (stockées dans les tissus)

Substances plutôt hydrophiles



Cheveux

Pesticides et autres composés issus d'une exposition datant de plusieurs mois :

- Soit issues d'une **consommation alimentaire** :
- Soit issues d'une **inhalation**
- Soit issues d'un **relargage continu de substances accumulées dans l'organisme** (stockées dans les tissus)

Substances plutôt hydrophobes

COÛT D'UNE ANALYSE: CHEVEUX – URINES

600€ PAR ENFANT

Afin d'obtenir des résultats solides:

- 100 enfants du territoire
- 2 campagnes de prélèvement

Pourquoi devenir MÈCÈNE ?

En nous soutenant, votre entreprise contribue à construire un environnement plus sûr pour les enfants d'aujourd'hui et de demain.

C'est un geste fort, porteur de sens, et un engagement RSE concret.

Avantage fiscal* pour 2025 si effectué avant le 31.12.25

Exemple:

Don de 5000€

Coût réel 2000€



<https://www.helloasso.com/associations/institut-citoyen-de-recherche-et-de-prevention-en-sante-environnementale>

*ICRePSE organisme d'Intérêt Général
ouvrant droit au crédit d'impôt (60%)



ICRePSE

Institut Citoyen de Recherche
et de Prévention en Santé
Environnementale

MERCI DE VOTRE SOUTIEN

**POUR VIVRE EN BONNE
SANTÉ DANS UN
ENVIRONNEMENT SAIN**